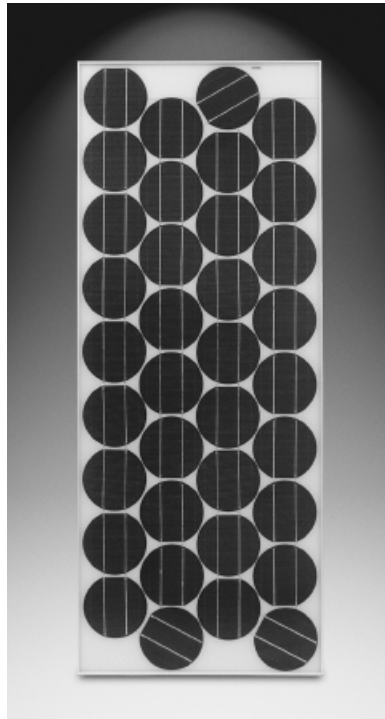


# SoListo™ Módulos Solares

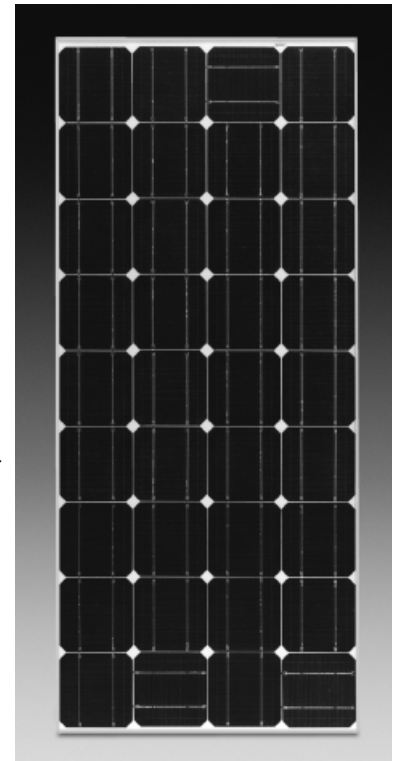


SW85, SW90 and SW95

Los Módulos Solares SoListo™ son de un rendimiento de alta calidad para aplicaciones fotovoltaicas como la electrificación rural, el bombeo de agua, la telemetría, las comunicaciones y recarga de baterías. Los módulos SoListo pueden usarse en instalaciones sencillas o múltiples desde 12 VDC hasta 600 VDC. Cada módulo consiste de 36 celdas conectadas en serie para dar una máxima potencia de carga.

## CARACTERISTICAS:

- La superficie de vidrio es resistente al impacto y permite una máxima transmisión de la luz.
- Las celdas solares monocristalinas están encapsuladas y unidas al vidrio en capas múltiples de acetato vinil etileno y laminadas con un respaldo de Tedlar blanco para dar una larga vida en condiciones ambientales severas.
- Una caja de conexiones para intemperie permite cualquier método de alambrado incluyendo conectores a prueba de tensión y humedad así como conduit eléctrico.
- Los marcos tubulares de aluminio anodizado añaden fuerza y durabilidad a los módulos.



SW115 and SW120

- Orificios de montaje previamente perforados.
- Los diodos de paso en la caja de conexiones aseguran una operación confiable.
- Los módulos SoListo se fabrican cumpliendo estándares internacionales y de EEUU y son probados en la fábrica para verificar su rendimiento.
- Todos los módulos SoListo tienen una garantía de 20 años y 80% de potencia entregada. ISPRA certifica.

Modelo	Potencia Nominal (Watts)	Voltaje Nominal (Vmp)	Corriente Nominal (Imp)	Voltaje a Circuito Abierto (Voc)	Corriente a Circuito Cerrado (Isc)	Dimensiones (mm)	Peso por Unidad (kg)
SW85	85	17.4	4.88	21.4	5.7	56.89 x 22.8	23
SW90	90	17.4	5.17	21.4	5.9	56.89 x 22.8	23
SW100	100	16.7	6.00	21.0	6.7	56.89 x 22.8	23
SW115	115	16.7	6.89	21.0	7.7	56.93 x 25.2	26
SW120	120	16.7	7.18	21.0	8.0	56.93 x 25.2	26

**DISTRIBUIDOR:**



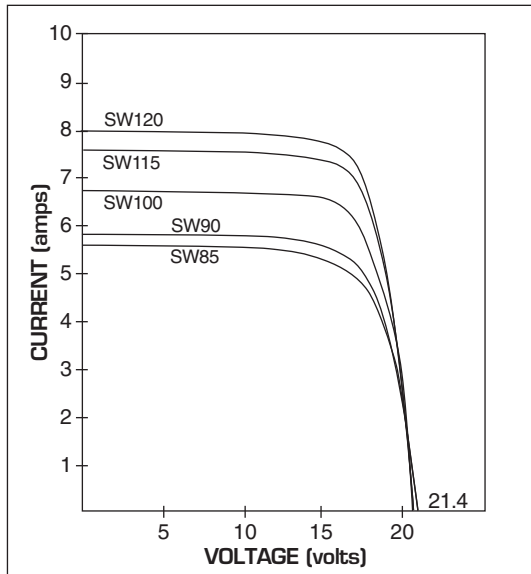
**Vmp** - voltaje a máxima potencia (volts)  
**Imp** - corriente a máxima potencia (amps)  
**Voc** - voltaje a circuito abierto (volts)  
**Isc** - corriente a circuito cerrado (amps)

**SoListo™**

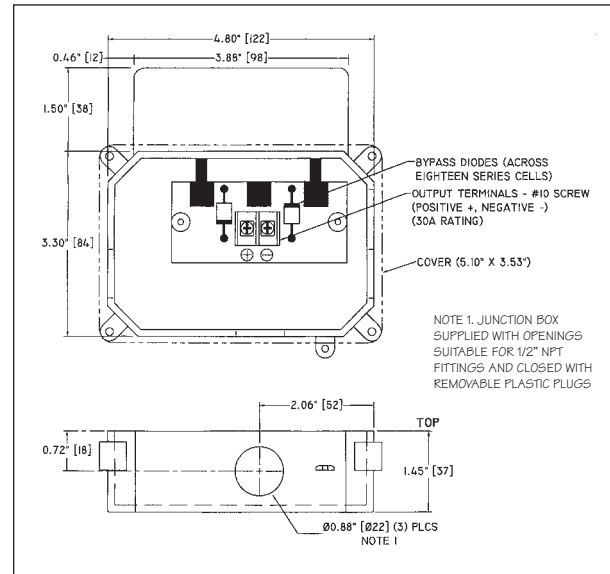
# SoListo™ Módulos Solares

## Características Eléctricas

Curvas IV



Detalles de la caja de conexiones



## Especificaciones Mecánicas

